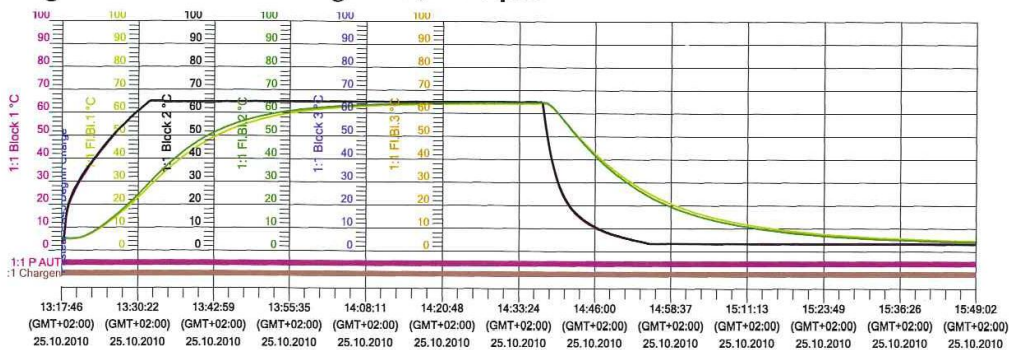
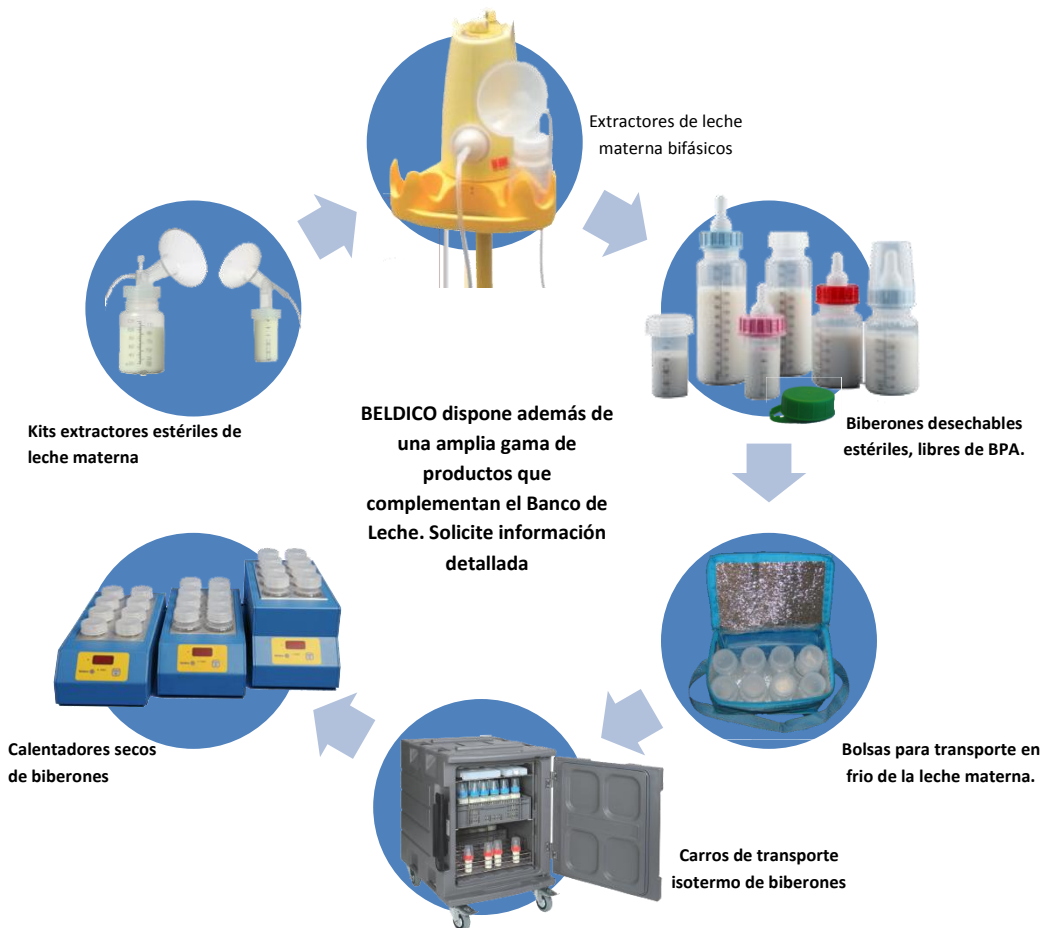


Diagrama de lote 30 botellas grandes, 2 bloques



Especificaciones Técnicas	
Dimensiones (mm)	1170 x 550 x 950
Peso (Kg)	245
Unidad de Refrigeración	CR9/Cornelius
Consumo Ud. Refrigeración	Potencia absorbida 830W
	Potencia del compresor 1192 W
	Potencia de Refrigeración 1260W
Calefacción	1600 W por bloque
	3 bloques independientes
Alimentación	3 x 230 V / 50Hz
Consumo total	5630 W
Control	Logoscreen NT, Imago 500
Capacidad máxima	3 bloques x 15 botes (3 botes de control)
	14 x 120 ml = 1680 ml x 3 = 5040 ml
	14 x 240 ml = 3360 ml x 3 = 10080 ml
Ciclo preestablecido de pasteurización	30 min. a 63°C
Almacenamiento de datos	Interna: 256MB
	Externa: tarjeta CF y memoria USB
	Salida datos a PC por interface y Ethernet
	Posibilidad de reportes individuales por lote
Clase aislamiento	Clase I
Referencia	PA45



MEDICAL SOREVAN SL
 Calibre 39, Pol.Ind. P-29 28400 C. Villalba, MADRID
 T. (+34) 918501058 F. (+34) 918514824
 sorevan@sorevan.com www.sorevan.com



Beldico
 group

rue Andre Feher 1 • Zoning de Aye
 6900 Marche-en-Famenne • Belgium
 Tel: +32 (0)84 31 37 80 • Fax: +32 (0)84 31 37 87
 E-mail: info@beldico.be • Website: www.beldico.be

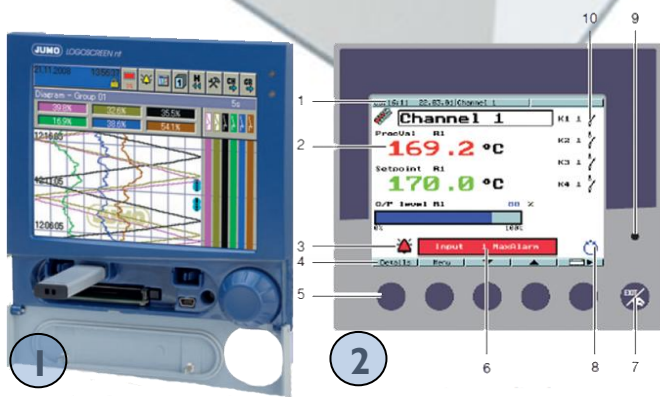
SISTEMA DE PASTEURIZACION SECA BELDICO PA45

LA PRIMERA PASTEURIZADORA DE LECHE HUMANA SIN AGUA



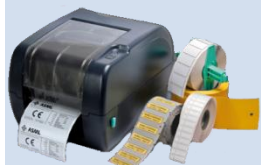
La solución perfecta para el Banco de Leche. Realiza el proceso completo de la pasteurización en seco de forma eficiente e higiénica. Desarrollada en cumplimiento con las últimas guías de pasteurización de leche humana.

- ✓ Control preciso y automático de la temperatura. Lecturas continuas de temperatura del bloque y de la leche.
- ✓ Datos en tiempo real
- ✓ Trazabilidad total del proceso de pasteurización
- ✓ Registro automático de datos. Salida para análisis de datos
- ✓ Pasteurización controlada por microprocesador, independiente de condiciones externas
- ✓ Pasteurización mixta de botes de 120 y 240 ml
- ✓ Posibilidad de programar los procesos de pasteurización
- ✓ Procesos de pasteurización más económicos:
 - Sin instalación de agua
 - Sin necesidad de sellado de biberones
 - Sin necesidad de etiquetados resistentes al agua
- ✓ Procesos exentos de posible contaminación debidos a la inmersión en agua: (transmisión de gérmenes a los botes, contacto con las manos del usuario, sellados imperfectos, tanques no desinfectados correctamente, etc.)
- ✓ Respetuoso con el medio ambiente (sin agua, sin desinfectantes, etc.)
- ✓ Sistema de alarmas visuales y sonoras
- ✓ Fácil de usar y de mantener



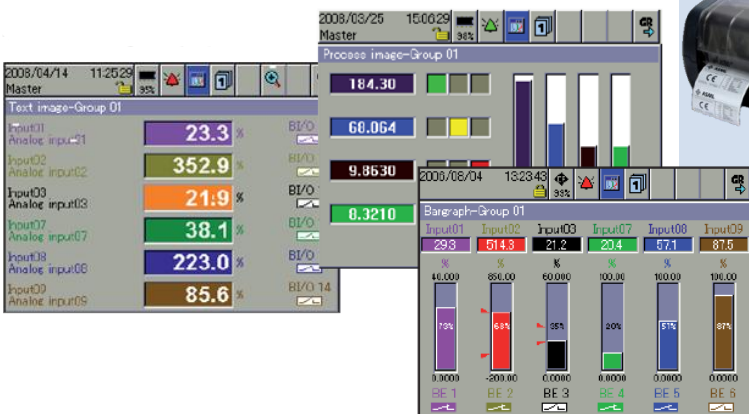
1 Registrador (pantalla de datos): “gira y presiona” un único botón de control. Características: control de acceso por password, acceso a toda la información en tiempo real, exportación de datos...

2 Controlador (pantalla de control): programación de la pasteurizadora



Impresora de etiquetas TTP-200/300 Plus

Sin necesidad de etiquetas resistentes al agua



IMPORTADO Y DISTRIBUIDO POR:

MEDICAL SOREVAN SL
Calibre 39, Pol.Ind. P-29 28400 C. Villalba, MADRID
T.(+34) 918501058 F.(+34) 918514824
sorevan@sorevan.com www.sorevan.com